



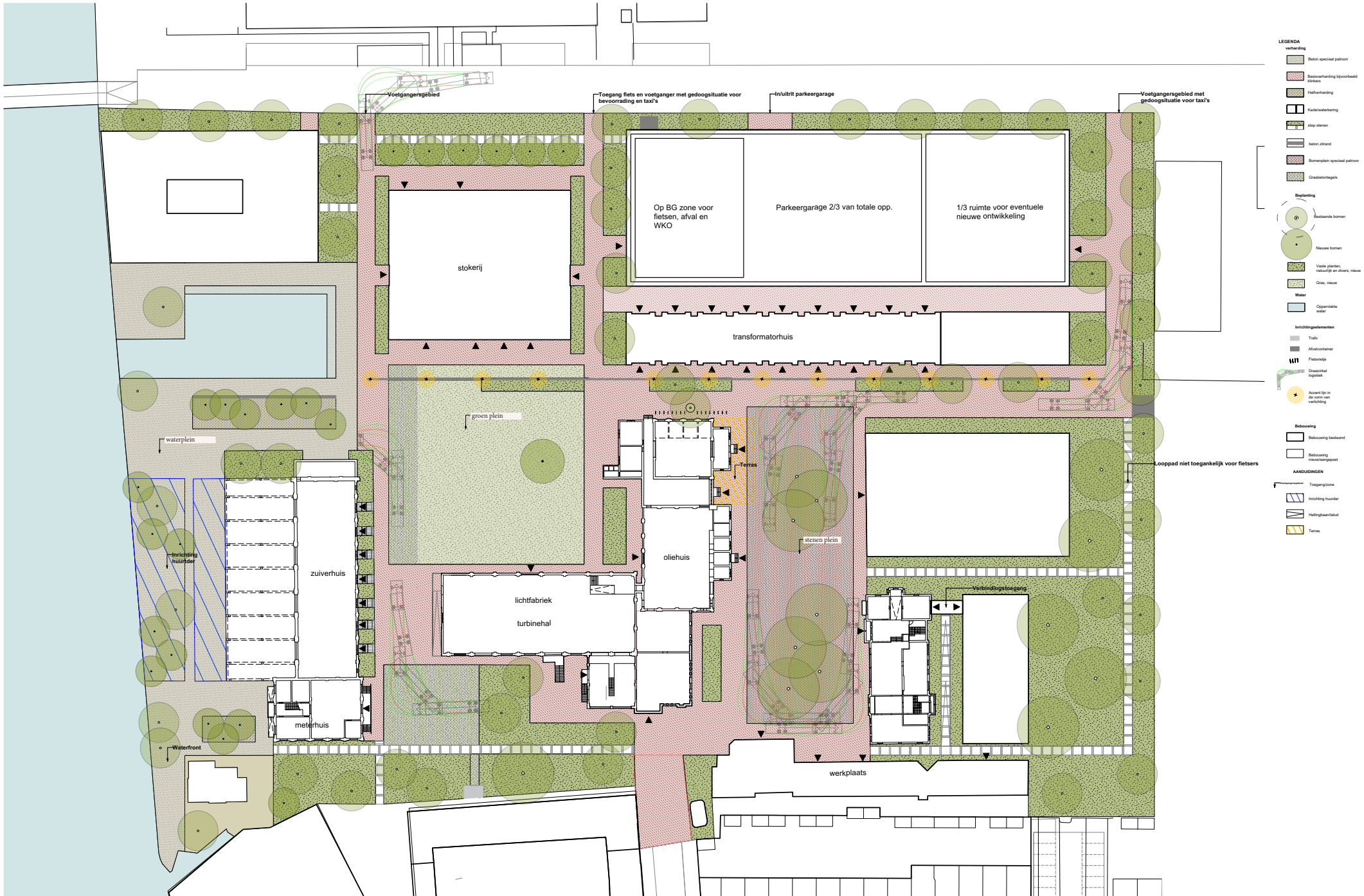
06-09-2023

terreinrichting

# Aangepast structuurontwerp HAARLEMMER STROOM







- LEGENDA**
- Verharding**
    - Beton speciaal patroon
    - Basaltverharding bijvoorbeeld parkeren
    - Halfverharding
    - Asfaltverharding
    - Stap stenen
    - beton zifrand
    - komagelien speciaal patroon
    - Grasbetortegels
  - Beplanting**
    - Bestaande bomen
    - Nieuwe bomen
    - Vaak planten, natuurlijk en divers, nieuw
    - Gras, nieuw
    - Water
    - Openstalle water
  - Verlichtingselementen**
    - Trafo
    - Afvalcontainer
    - Palmstapje
    - Draaistiel lampen
    - Accent lijn in de vorm van verlichting
  - Beboewing**
    - Beboewing bestaand
    - Beboewing nieuw/aangeplaat
  - AANDUIDINGEN**
    - Toegangzone
    - Verlichting hoerster
    - Heelgebouwalud
    - terras

## Structuurontwerp drie pleinen

Het structuurontwerp gaat uit van de principes uit het Ontwikkelingsplan Haarlemmer Stroom en geeft verder vorm aan een heldere zonering en inrichting van het openbaar gebied van Haarlemmer Stroom. Door middel van een aantal heldere inrichtingsprincipes krijgt het terrein eenheid en oriëntatie in de inrichting van de openbare ruimte. Het structuurontwerp is gebaseerd op de verdeling van het terrein in drie pleinen: het stenen plein, het groen plein en het waterplein.

De zoom wordt zo groen mogelijk ingericht door middel van royale plantvakken en herkenbare boombeplanting. De verharding bestaat uit klinkerverharding. Door alle zijdes van het terrein eenzelfde groene inrichting te geven krijgt het gehele terrein een duidelijk gezicht naar de omgeving toe.

De pleinen worden gemarkeerd door een afwijkende verharding. De drie pleinen verschillen duidelijk van elkaar in vormgeving, materialisering en gebruik. Het waterplein is onderdeel van het waterfront van Haarlemmer stroom.

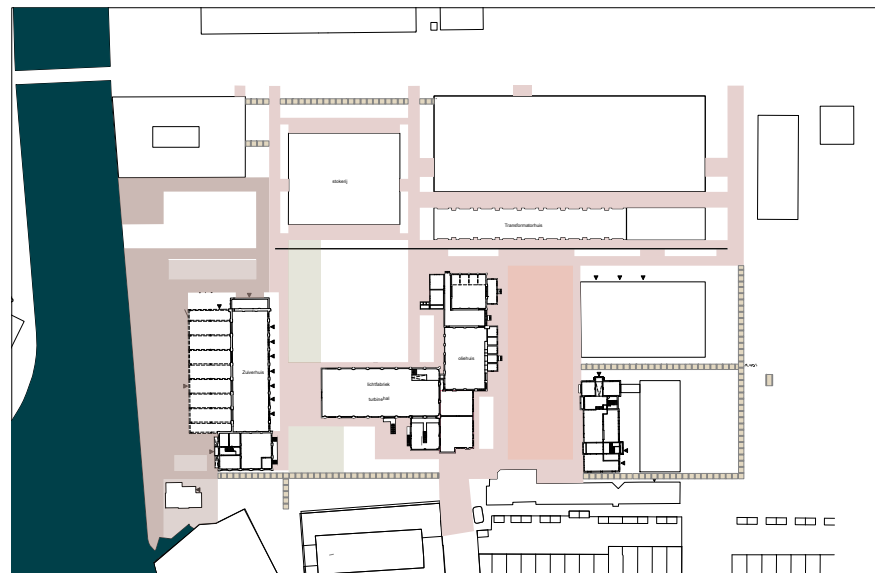


< plattegrond Structuurontwerp  
> Concept Structuurontwerp

Drie pleinen concept

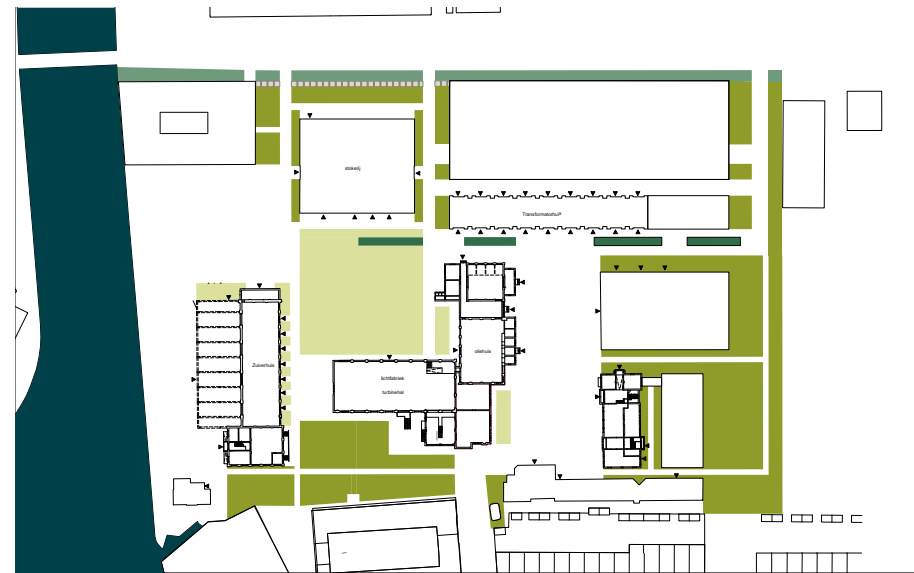
# Planonderdelen

- Klinkers met verbijzondering/aanduiding plein
- Basis verharding klinkers
- Grasbetontegel
- Betonplaten met verbijzondering
- Halfverharding
- Stapstenen



verharding

- Laan
- Evenementengroen (gras/vasteplantenvakken)
- Park/zoom karakter
- Verbindingsas/promenade



bepanting





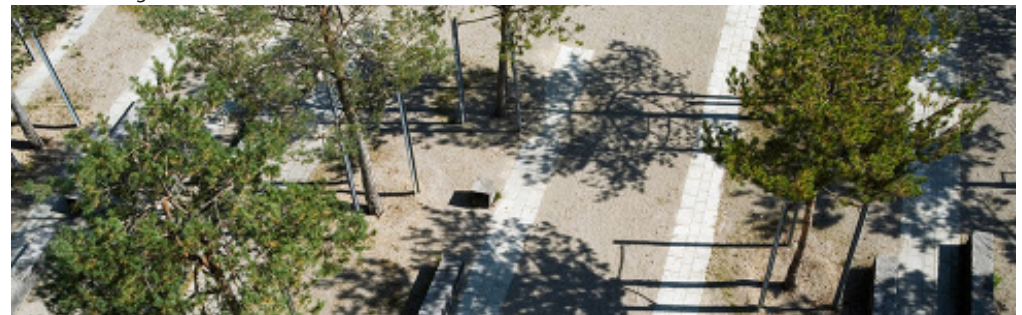
Groenbladige bomen als vaste structuur



Bomen in verharding



Bomen in het gras



Bomen in halfverharding

-  Laan
-  Park/zoom
-  Pleinbomen (in gras of verharding)
-  Verbindingsas/promenade
-  Bomen in kadegebied



bomen

## Structuurontwerp

# groen in aangepast SO

Groen binnen plangrens nulsituatie: 10141 m<sup>2</sup>

Compensatie in aangepast concept binnen plangrens:

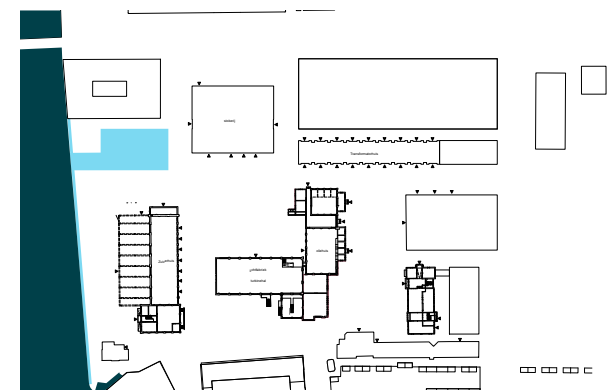
Groen nieuwe situatie:	8406 m <sup>2</sup>
Toegevoegd oppervlakte water:	6360 m <sup>2</sup>

---

Totaal oppervlakte 14766 m<sup>2</sup>



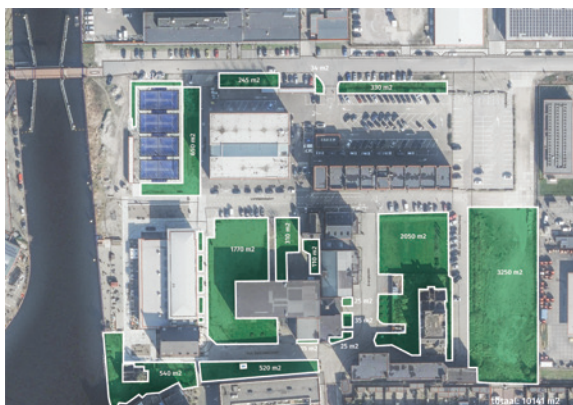
Nieuwe situatie groen (8406 m<sup>2</sup>)



Nieuw oppervlakte water:  
Nieuw water door verplaatsing kademuur; 101 m<sup>2</sup>  
Nieuw water waterplein; 853 m<sup>2</sup>

(Totaal 954 m<sup>2</sup> die omgerekend compenseert voor 6360 m<sup>2</sup> toegenomen verharding (954 m<sup>2</sup> = 15% van 6360 m<sup>2</sup>))

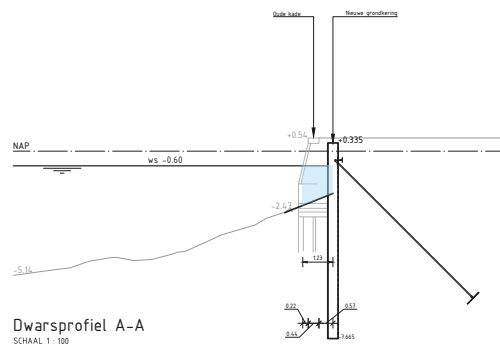
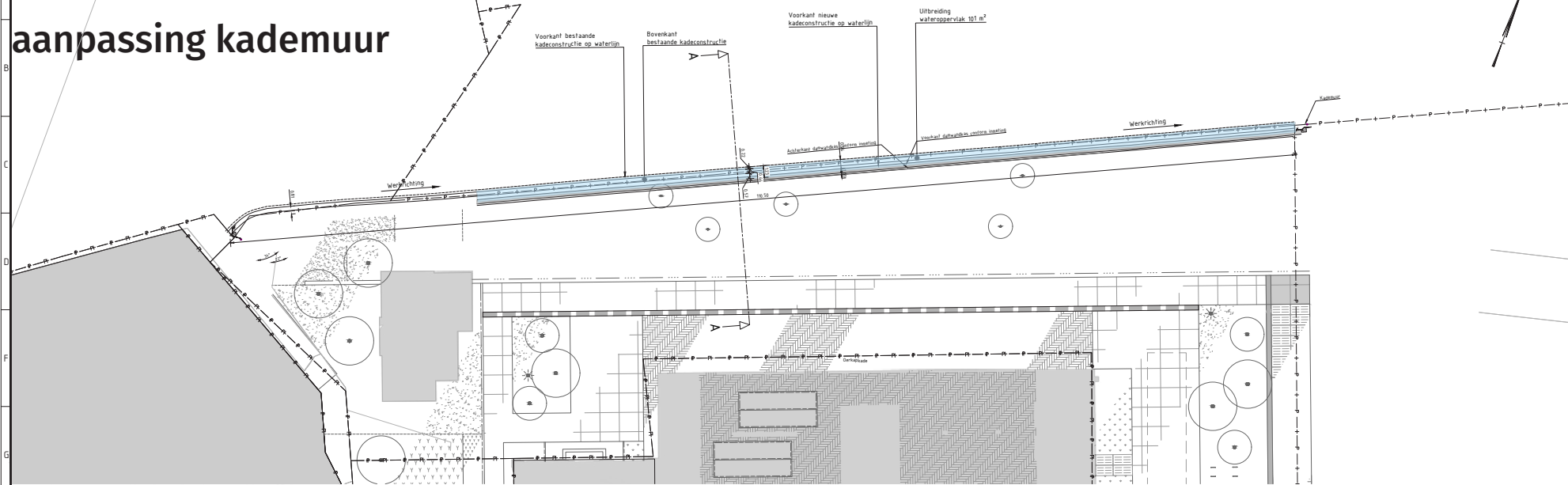
(Hoogheemraadschap: aandeel toegenomen verhard oppervlak (verharding en bebouwing) kan worden gecompenseerd met het toevoegen van 15% van het toegenomen verhard oppervlak aan open water.)



nulsituatie Haarlemmer Stroom (juli 2023) 10141 m<sup>2</sup>

Bijlage

# aanpassing kademuur



- Dimensie
- Maten in meters, diameters in millimeters, tenzij anders aangegeven.
  - Hoogtepunten in meters ten opzichte van NAP.
- Uitgangspunten
- Bestaand Storm Verded - Kadef 04-2005/105-2020/02/08
  - Structuurontwerp Haarlemmer Stroom d.d. 2020/12/05
  - Inrichtingsplan Kademuur d.d. 2017/03/23
  - Ontwerp Storm Haarlemmer Stroom Fase 1 d.d. 2019/02/23
  - Kwaliteitsmanagement d.d. 2020/03/07
  - Ondergrond BGT, Kadaster

BODENPLAN			
SO	Beschrijving	Naam	functie
10	Baanbeheerder	14.03.2022	dbf
11	Ontwerper	14.03.2022	dbf
12	Controleur	14.03.2022	dbf
13	Beoordelaar	14.03.2022	dbf

<p><b>Sturm bv</b> aanpak en realisatie van waterkeringen</p>	<p>Sluisdijkweg 3, 1015 DG Zaandam 020 437 42 15 www.sturmbv.nl info@sturmbv.nl</p>
<p>OPDRACHTGEVER <b>Haarlemmer Stroom</b></p>	<p>FORMAAT A2.0</p>
<p>PROJECTSCHRIJVING Haarlemmer Stroom</p>	<p>SCHAAL 1:200</p>
<p>TEKENINGSCHEMATA Toegevoegd wateroppervlak Overzicht + dwarsprofielen</p>	<p>ONTWERPFASE DD</p>
<p>STATUS Definitief</p>	<p>DOCUMENTNUMMER 19048-TEK-501</p>
<p>VERSIE 1.0</p>	<p>BLAD 1/1</p>